

**VESPER
HOMES**

Plnohodnotné domy

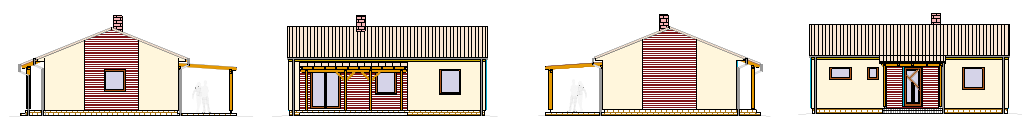
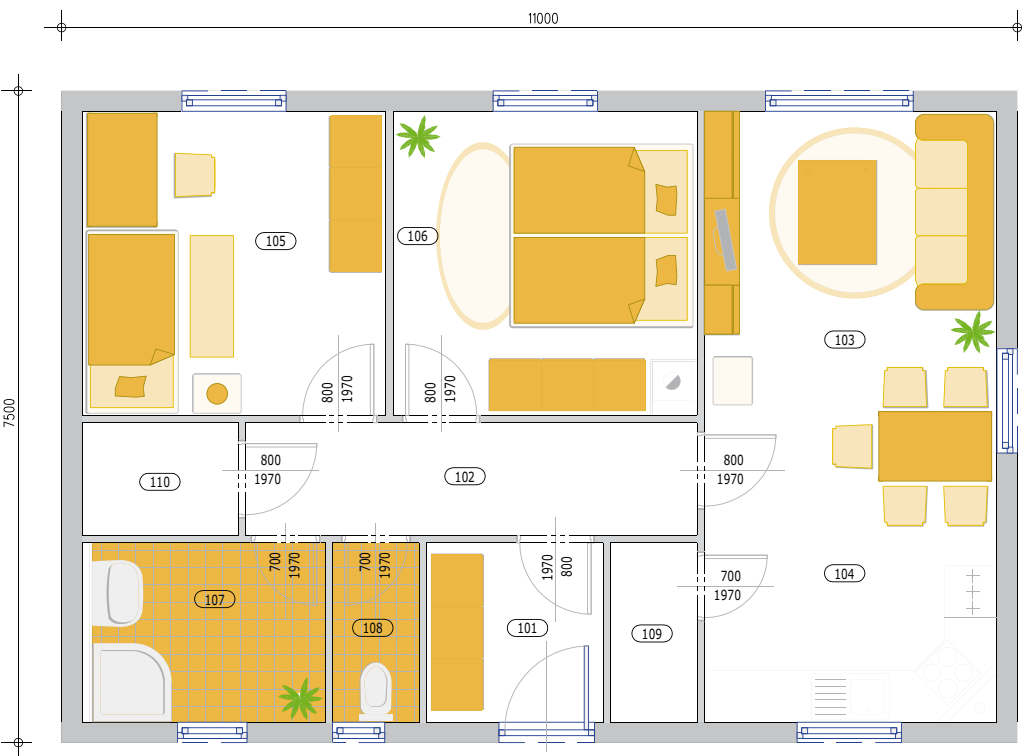
Rodinný dům KOMPAKT

Masivní nízkoenergetická dřevostavba na klíč



NOVATOP

**ENERGETICKY
ÚSPORNÉ STAVĚNÍ
V SOULADU S PŘÍRODOU**



Komplexní řešení z jedné ruky za 28 dní!
Cena 1.865.150,- Kč vč. DPH

TOP 10 pro stavění ze dřeva od VESPER HOMES

1. Skutečně masivní dřevostavba
2. Energeticky úsporné řešení
3. Zdravé a příjemné vnitřní klima
4. Výborné tepelné izolační vlastnosti
5. Difúzně otevřená konstrukce bez parozábran
6. Neprůzvučnost stěn i stropů
7. Více vnitřního prostoru
8. Rychlá a kvalitní výstavba, celoroční stavění
9. Otevřenost klientským změnám, možnost rozšíření pro pasivní standard
10. 30-ti letá záruka na konstrukci

Tato dřevostavba je navržena z NOVATOP systému – velkoformátových komponentů z masivního dřeva.



**VESPER
HOMES**

www.vesperhomes.cz

VESPER HOMES
Julia Fučíka 97/101
795 01 Rýmařov

Tel: +420 554 219 079, Fax: +420 554 219 080
Mobil: +420 606 769 152
E-mail: info@vesperhomes.cz

Konstrukce - Svislé konstrukce

Obvodový plášť	Masivní dřev. komponent NOVATOP tl. 84mm s kontaktním zateplovacím systémem z polystyrénu U=0,26 W/(m²K). (Skladba – 3-vrstvá deska tl. 84mm / Polystyrén 150mm / Sys. omítka STO 7mm)	✗
Nosné	Masivní dřev. komponent NOVATOP tl. 84mm	✗
Dělicí (příčky)	Dřevěná hrázdná konstrukce tl.=84mm (Skladba - Fermacell 12,5mm / Dřevěný rám 60mm / Fermacell 12,5mm). V případě požadavku ČSN obklad izolačními materiály	✓
Instanční stěny	Konstrukce ze sádrokartonu s ocelovými profily. Tloušťka podle potřeby a instalačních možností	✗

Konstrukce - Vodorovné konstrukce

Stropní konstrukce	Dřevěná trámová konstrukce s pohledem z masivním 3-vrstvé desky U=0,20 W/(m²K). (Skladba: 3-vrstvá deska 19mm / Nosné trámy 180mm / Celulózová izolace 200mm).	✗
Konstrukce podlahy (na základové desce)	Plovoucí podlaha o tloušťce cca. 150mm (Skladba – Podlahová krytina / Podlahové dílce – Fermacell 20mm / 100mm tepelná izolace / Suchý podlahový podsyp / PE-folie).	✗

Konstrukce - Střešní konstrukce

Krov	Tesařská konstrukce z konstrukčního dřeva třídy KVH Nsi, dimenzí dle lokálních podmínek stavby a statického posouzení.	✗
------	--	---

Povrchové úpravy - Exteriér

Vnější dřevěné díly	Vaznice, krokve, nosníky, balkony a spodní opláštění přesahů střešních na štítě a okapu jsou standardně natřené lazurovou barvou palisandr. Použité viditelné dřevo odpovídá požadavkům ČSN 73 2824 třída 10.	✓
Bednění střešních přesahů	Smrková palubka tl. 10mm natřené lazurovou barvou palisandr.	✓
Fasáda	Kontaktní zateplovací systém STO Therm Clasik se strukturní omítkou v barvě bílé.	✓
Střešní krytina	Ocelová střešní krytina Ranilla - Ruuki MONTERREY PE.	✓
Okapy	Okapy a svody střešního systému Ranilla - Ruuki.	✓

Povrchové úpravy - Interiér

Podhledy	Podhled (pokud se vyskytuje) Snížený v místech vedení ZTI, elektro, UT, VZT ze sádrokartonových desek upevněný na roštu.	✗
Malba (Sádrokarton / Sádrovláknó)	Nátěr bílou disperzní interiérovou barvou.	✓
Vnitřní dřevěné díly	Vnitřní viditelné dřevěné prvky a konstrukce jsou bez povrchové úpravy. Nejsou předmětem dodávky. Lze je však v režimu klientských změn dodat.	✓

Povrchové úpravy - Interiér

Obklady	Koupelna - Keramický obklad (výška obložení do výše interiérových dveří). Cena obkladu je započítána ve výši 250 Kč/m².	✓
	WC - Keramický obklad pouze za umyvadlem (pokud se vyskytuje – výška obložení do výše interiérových dveří). Cena obkladu je započítána ve výši 250 Kč/m².	✓
Podlahy	Zádvěří, komora, technická místnost, koupelna, WC Keramická dlažba včetně soklu. Cena dlažby je započítána ve výši 250 Kč/m².	✓
	Kuchyň, obývací pokoj, ložnice, dětský pokoj, chodba Plovoucí podlaha lamino ukončená soklovou lištou. Cena podlahové krytiny je započítána ve výši 200 Kč/m².	✓
	Oddělení různých podlahových krytin Přechodová lišta v dezénu plovoucí podlahy (např. lamino x dlažba).	✓

Stavební prvky - Dveře

Exteriér	Vchodové domovní dveře jsou v provedení plně plastové se třemi závěsy a pětinásobným uzávěrem. Jsou vyrobeny z kvalitních 5-ti komorových plastových profilů v barvě bílé.	✓
Interiér	Vnitřní dřevěné dveře jsou bílé foliované. Křídlo dveří je plné, s obložkovou zárubní a protihlukovým průběžným gumovým těsněním. Kování, klikové soupravy a zavírací plechy jsou z eloxovaného lehkého kovu.	✓

Stavební prvky - Okna

Okna	Okna a terasové dveře jsou zaskleny izolačním diatermálním sklem a jsou vyráběny z kvalitních 5-ti komorových umělohmotných profilů. Dodávají se ve standardu v barvě bílé. Sklo U=1,1 W/(m²K) Okna mají osazeno kování z eloxovaného lehkého kovu.	✓
------	--	---

Stavební prvky - Parapety

Vnější	Kovový plech s povrchovou úpravou.	✗
Vnitřní	V domě nejsou osazeny vnitřní parapety (okno je v líci s vnitřní hranou obvodové stěny). Lze je však v režimu klientských změn dodat.	✓

Stavební prvky - Elektroinstalace

Jističe	Jističe bytového rozvaděče umístěné v bytové jednotce u vstupních dveří.	✗
Rozvody	Elektroinstalace začíná od skříňové domovní rozvaděče včetně dodávky domovní rozvaděče podle VDE platných ČSN. Dodávka elektroměrového rozvaděče a kabeláž mezi elektroměrovým a domovním rozvaděčem včetně pojistek není součástí rozsahu dodávky.	✗
Zásuvky	Jednotný tuzemský typ. V dodávce jsou zahrnuty 3ks zásuvek pro každou obytnou místnost. WC, koupelna, chodba, komora, zádvěří jsou vybaveny vždy jednou zásuvkou. Telefonní a televizní zásuvka je zahrnuta pro instalaci v obývacím pokoji.	✓

Stavební prvky - Elektroinstalace

Vypínače	Vypínače světel jsou tuzemský typ s bezdrátovou komunikací se spotřebičem.	✓
Svítilidla	Nejsou předmětem dodávky.	✓

Stavební prvky - Rozvody vody

Rozvody vody	Přívody pro studenou a teplou vodu jsou z plastových trubek izolovaných pěnovou hmotou a vedou od vodoměru (v domě) popř. od zařízení pro ohřev teplé užitkové vody až k místům odběru vody v domě.	✗
--------------	---	---

Stavební prvky - Rozvody kanalizace

Rozvody kanalizace	Kanalizační potrubí je z HT- trubek a končí cca. 300mm pod horní hranou spodní stavby.	✗
--------------------	--	---

Stavební prvky - Vytápění

Topení	Vytápění elektrickými konvektorovými přímotopy.	✓
TUV	Příprava teplé užitkové vody je zajišťována v elektricky vyhřívaném zásobníku TUV o objemu 160 l v závěsném provedení, který je rovněž součástí dodávky.	✓

Vybavovací prvky - Sanitární vybavení

Koupelna	- umyvadlo 49x42cm NovaTop s otvorem - 80x80cm AKORD čtvrtkruhový sprchový kout, posuvné dveře s akrylátovou vaničkou - pro pračku (samostatná umělohmotná výpusť se samostatným pračkovým ventilem) - Koupelnové baterie Kludi - Logo Mix	✓
WC	WC NovaTop kombi odpad vodorovný	✓

Vybavovací prvky - Kuchyňský nábytek

Kuchyňský nábytek	Kuchyně LAMONT. Není součástí standardní dodávky. Lze je však v režimu klientských změn dodat. Orientační cena 107.000,- Kč.	✓
-------------------	--	---

Vybavovací prvky - Pergola

Pergola	Není součástí standardní dodávky. Lze je však v režimu klientských změn dodat. Orientační cena 35.000,- Kč bez střešní krytiny.	✓
---------	---	---

Vybavovací prvky - Komín

Komín	Není součástí standardní dodávky. Lze je však v režimu klientských změn dodat.	✓
-------	--	---